



STANDARDY OCHRONY MAŁOLETNIACH

W SAMORZĄDOWYM PRZEDSZKOLU W MEDYCE

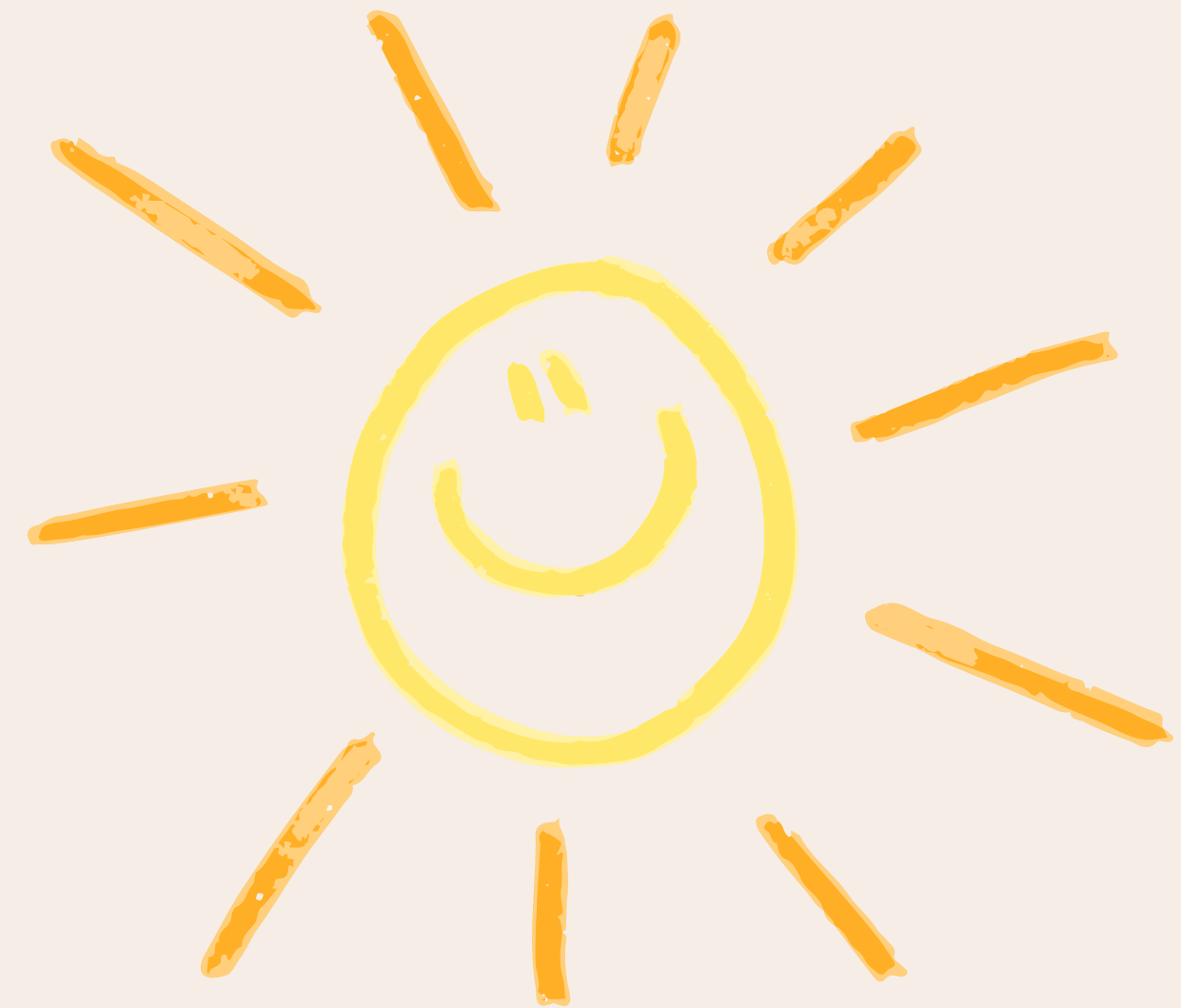
**Standardy Ochrony
Małoletnich** obowiązujące
w Naszym Przedszkolu to
zestaw zasad i procedur,
które mają na celu ochronę
Państwa dziecka przed
wszystkimi sytuacjami,
w jakich mogłoby być
skrzywdzone.



Działamy w najlepszym interesie
dzieci, wspieramy ich
wszechstronny rozwój,
rozpoznajemy ich potrzeby,
dokładamy wszelkich starań, aby
zapobiegać ich krzywdzeniu.

W PLACÓWCE, KTÓRA SPEŁNIA STANDARDY OCHRONY DZIECI:

- NIE PRACUJĄ OSOBY MOGĄCE ZAGRAŻAĆ BEZPIECZEŃSTWU DZIECKA,
- WSZYSCY PRACOWNICY WIEDZĄ, JAK ROZPOZNAWAĆ SYMPTOMY KRZYWDZENIA DZIECKA ORAZ JAK PODEJMOWAĆ INTERWENCJĘ W PRZYPADKU PODEJRZENIA, ŻE DZIECKO JEST OFIARĄ PRZEMOCY - W PLACÓWCE LUB W RODZINIE,
- WSZYSTKIE DZIECI DOWIADUJĄ SIĘ, JAK UNIKAĆ ZAGROŻEŃ W KONTAKTACH Z DOROSŁYMI I RÓWIEŚNIKAMI - W REALNYM ŚWIECIE ORAZ W INTERNECIE,
- WSZYSTKIE DZIECI MAJĄ STAŁY DOSTĘP DO INFORMACJI, GDZIE SZUKAĆ POMOCY W TRUDNYCH SYTUACJACH ŻYCIOWYCH,
- RODZICE DOWIADUJĄ SIĘ, JAK WYCHOWYWAĆ DZIECKO BEZ PRZEMOCY I UCZYĆ JE ZASAD BEZPIECZEŃSTWA.



NASZA ROLA W OCHRONIE DZIECI

JAKO NAUCZYCIELE, JESTEŚMY
ODPOWIEDZIALNI ZA IDENTYFIKOWANIE
I REAGOWANIE NA WSZELKIE SYGNAŁY
OSTRZEGAWCZE, KTÓRE MOGĄ WSKAZYWAĆ
NA PROBLEMY EMOCJONALNE LUB
FIZYCZNE NASZYCH DZIECI. NASZA ROLA NIE
OGRANICZA SIĘ DO NAUCZANIA, ALE
OBEJMUJE RÓWNIEŻ OCHRONĘ I DBAŁOŚĆ
O DOBROSTAN KAŻDEGO DZIECKA.



ZAANGAŻOWANIE I CZUJNOŚĆ

NASZE ZAANGAŻOWANIE W TWORZENIE BEZPIECZNEGO ŚRODOWISKA PRZEDSZKOLNEGO ORAZ CIĄGŁA CZUJNOŚĆ SĄ KLUCZOWE DLA ZAPEWNIENIA BEZPIECZEŃSTWA DZIECI. W NASZEJ PRACY KIERUJEMY SIĘ ZASADĄ, ŻE ZAPOBIEGANIE JEST RÓWNIE WAŻNE JAK REAGOWANIE NA JUŻ ZAISTNIAŁE SYTUACJE. WSPIERAMY SIĘ WZAJEMNIE W UTRZYMANIU ŚRODOWISKA, W KTÓRYM KAŻDE DZIECKO CZUJE SIĘ BEZPIECZNIE.



KIEDY REAGUJEMY?

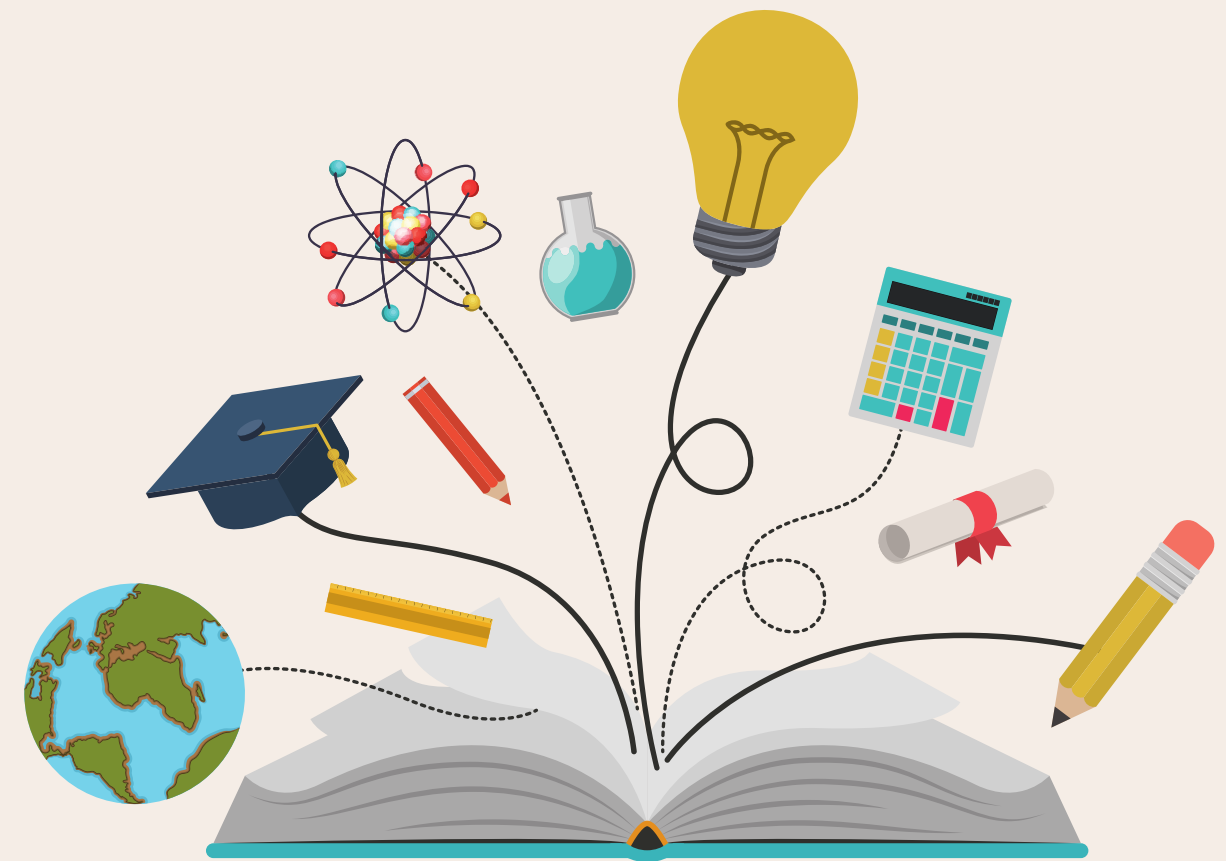
Krzywdzeniem jest:

- przemoc psychiczna
- przemoc fizyczna
- przemoc seksualna
- przemoc ekonomiczna
- zaniedbanie
- alienacja rodzicielka
- przemoc domowa



SZKOLENIA I EDUKACJA

WPROWADZAMY REGULARNE SZKOLENIA DLA NASZYCH ZESPOŁÓW, ABY ZAWSZE BYĆ PRZYGOTOWANYM NA OCHRONĘ NASZYCH DZIECI. SZCZEGÓLNY NACISK PRAGNIEMY POŁOŻYĆ NA IDENTYFIKACJE SYGNAŁÓW OSTRZEGAWCZYCH I WŁAŚCIWE REAGOWANIE.



ZASADY ZAPEWNIAJĄCE BEZPIECZNE RELACJE



01

SZACUNEK I GODNOŚĆ

Wszystkie nasze interakcje z dziećmi są oparte na wzajemnym szacunku. Dbamy o to, aby każde dziecko czuło się wysłuchane, zrozumiane i szanowane.



02

PROFESJONALNE GRANICE

Unikamy tworzenia zbyt osobistych relacji i zachowujemy neutralność w naszych komentarzach i opiniach.



03

BEZPIECZNE ŚRODOWISKO

Stale pracujemy nad tworzeniem środowiska w którym każde dziecko czuje się bezpiecznie, zarówno fizycznie, jak i emocjonalnie.



DOZWOLONE ZACHOWANIA

ODPOWIEDNI KONTAKT FIZYCZNY

KONTAKTY FIZYCZNE, TAKIE JAK POCIESZENIE CZY WSPARCIE, SĄ DOPUSZCZALNE I BEZPIECZNE W SYTUACJI, GDY SĄ ADEKWATNE DO SYTUACJI ORAZ WIEKU DZIECKA, GDY ODPOWIADAJĄ NA POTRZEBY DZIECKA W DANYM MOMENCIE.

WSPARCIE I POSZANOWANIE INDYWIDUALNOŚCI

NASZYM CELEM JEST WSPIERANIE DZIECI W ICH ROZWOJU, Z PEŁNYM POSZANOWANIEM ICH INDYWIDUALNOŚCI I POTRZEB.

W NASZYM PRZEDSZKOLU:

- nie poniżamy
- nie lekceważymy
- nie upokarzamy
- nie faworyzujemy
- nie dyskryminujemy
- nie wyśmiewamy dziecka
- nie ujawniamy wrażliwych danych dotyczących dzieci
- nie używamy niestosownych słów
- nie zawstydzamy
- nie zastraszamy



DBAMY O POPRAWNE RELACJE POMIĘDZY DZIEĆMI, W KTÓRYCH PODSTAWĄ SĄ:

- szacunek: promujemy akceptację różnorodności
 - nauka konstruktywnego rozwiązywania konfliktów,
- budowanie więzi opartej na przyjaźni
 - współpraca i wsparcie
 - budowanie poczucia zaufania
- ograniczanie wpływu negatywnych treści



PROCEDURY INTERWENCJI

- W NASZYM PRZEDSZKOLU MAMY OPRACOWANE SZCZEGÓŁOWE PROCEDURY INTERWENCJI, KTÓRE SĄ AKTYWOWANE W PRZYPADKU PODEJRZENIA KRZYWDZENIA DZIECKA.
- PROCEDURY TE OBEJMUJĘ KROKI, KTÓRE NALEŻY PODJĄĆ OD MOMENTU ZIDENTYFIKOWANIA POTENCJALNEGO ZAGROŻENIA, AŻ PO JEGO ROZWIĄZANIE. WSZYSTKO TO, ABY ZAPEWNIĆ SZYBKĄ I SKUTECZNĄ OCHRONĘ DLA DZIECKA.
- W SYTUACJI WYMAGAJĄCEJ INTERWENCJI ZEWNĘTRZNEJ WSPÓŁPRACUJEMY Z ODPOWIEDNIMI INSTYTUCJAMI.
- **NASZYM PIORYTETEM W SYTUACJI ZAGROŻENIA JEST ZAPEWNIENIE, ŻE KAŻDE NASZE DZIECKO W SYTUACJI ZAGROŻENIA OTRZYMA PROFESJONALNĄ POMOC I WSPARCIE.**

01.

PROCEDURA POSTĘPOWANIA
W PRZYPADKU
KRZYWDZENIA DZIECKA
PRZEZ OSOBĘ ZE
ŚRODOWISKA RODZINNEGO

02.

PROCEDURA INTERWENCJI W
SYTUACJI KRZYWDZENIA
DZIECKA PRZEZ
PRACOWNIKA JEDNOSTKI

03.

PROCEDURA INTERWENCJI W
SYTUACJI KRZYWDZENIA
DZIECKA PRZEZ
RÓWIEŚNIKÓW

ROLA RODZICA

PAŃSTWA AKTYWNE UCZESTNICTWO I ZAANGAŻOWANIE W ŻYCIĘ PRZEDSZKOLA ODGRYWA KLUCZOWĄ ROLĘ W NASZYCH WSPÓLNYCH WYSIŁKACH NA RZECZ OCHRONY DZIECI. REGULARNA I OTWARTA KOMUNIKACJA MIĘDZY PRZEDSZKOLEM, A RODZICEM JEST NIEZBĘDNA. INFORMOWANIE NAS O WSZELKICH OBAWACH LUB PROBLEMACH, KTÓRE PAŃSTWA DZIECI MOGĄ NAPOTKAĆ, POZWALA NAM SZYBKO REAGOWAĆ I ZAPEWNIĄĆ ODPOWIEDNIE WSPARCIE.



WAŻNE TELEFONY



800 800 605

**INFOLINIA DLA DZIECI, MŁODZIEŻY,
RODZICÓW I PEDAGOGÓW**

800 120 002

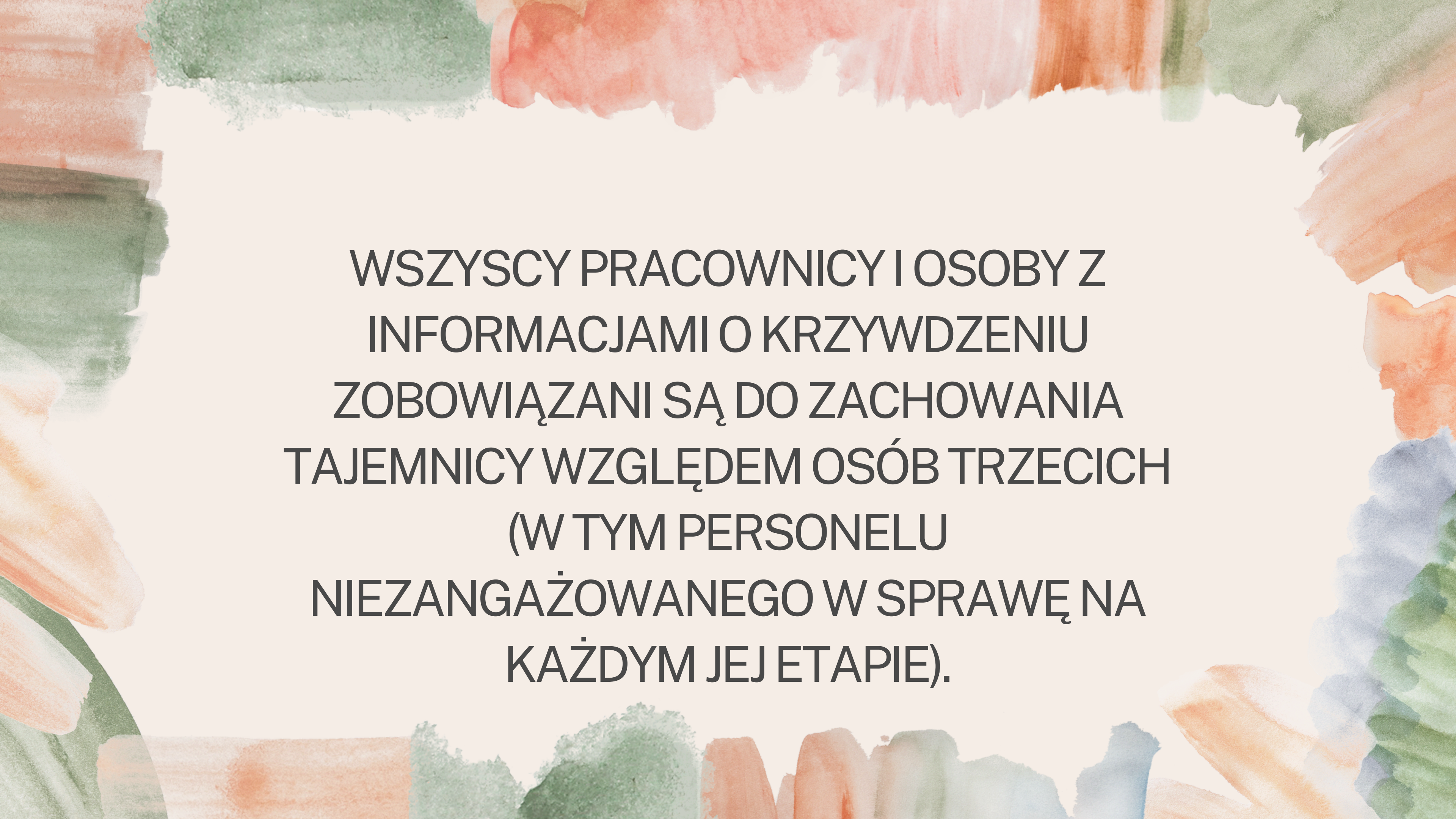
**NIEBIESKA LINIA - DLA OSÓB
DOZNAJĄCYCH PRZEMOCY W
RODZINIE**

800 100 100

**TELEFON DLA RODZICÓW I
NAUCZYCIELI**

800 120 226

POLICYJNY TELEFON ZAUFANIA



WSZYSCY PRACOWNICY I OSOBY Z
INFORMACJAMI O KRZYWDZENIU
ZOBOWIĄZANI SĄ DO ZACHOWANIA
TAJEMNICY WZGLĘDEM OSÓB TRZECICH
(W TYM PERSONELU
NIEZANGAŻOWANEGO W SPRAWĘ NA
KAŻDYM JEJ ETAPIE).